

Inspiron 24

3000 Series

Quick Start Guide

快速入门指南

快速入門指南

クイックスタートガイド

빠른 시작 안내서



1 Setting up the stand

安装机架 | 設定腳架

スタンドをセットアップする | 스탠드 설치

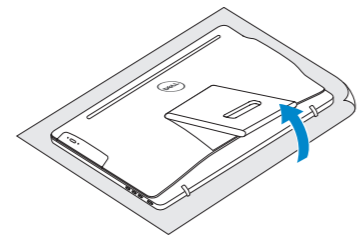
Easel stand

Easel 支架

三角支撐架

イーゼルスタンド

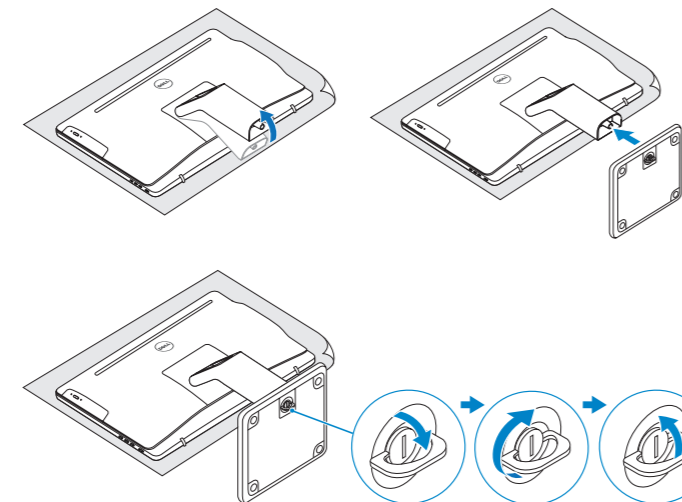
이젤 스탠드



Pedestal stand

基座支架 | 支座

ペダスタルスタンド | 받침대형 스탠드



2 Set up the keyboard and mouse

设置键盘和鼠标 | 設定鍵盤和滑鼠

キーボードとマウスをセットアップする | 키보드 및 마우스 설치

See the documentation that shipped with the keyboard and mouse.

请参阅键盘和鼠标随附的文档。

請參閱鍵盤與滑鼠隨附的說明文件。

キーボードとマウスに付属のマニュアルを参照してください。

키보드 및 마우스와 함께 제공된 문서를 참조하십시오.

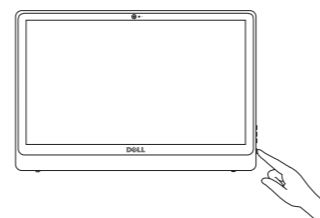
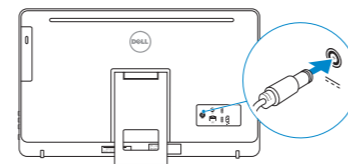
3 Connect the power adapter and press the power button

连接电源适配器并按下电源按钮

連接電源轉接器然後按下電源按鈕

電源アダプタを接続し、電源ボタンを押す

전원 어댑터를 연결하고 전원 버튼을 누릅니다



4 Finish Windows setup

完成 Windows 设置 | 完成 Windows 設定

Windows セットアップを終了する | Windows 설치 종료



Enable Dell updates

启用 Dell 更新

啓用 Dell 更新

Dell アップデートを有効にする

Dell 업데이트 활성화



Connect to your network

连接到网络

連接網路

네트워크에接続する

네트워크에 연결

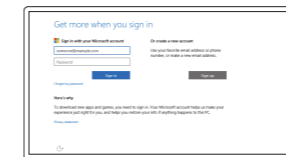
NOTE: If you are connecting to a secured wireless network, enter the password for the wireless network access when prompted.

注: 如果您要连接加密的无线网络, 请在提示时输入访问该无线网络所需的密码。

註: 如果您要連線至安全的無線網路, 請在提示下輸入存取無線網路的密碼。

メモ: セキュリティ保護されたワイヤレスネットワークに接続している場合、プロンプトが表示されたらワイヤレスネットワークアクセスのパスワードを入力します。

주: 보안된 무선 네트워크에 연결하는 경우 프롬프트 메시지가 표시되면 무선 네트워크 액세스 암호를 입력하십시오.



Sign in to your Microsoft account or create a local account

登录您的 Microsoft 帐户或创建本地帐户

登入您的 Microsoft 帳號或建立本機帳號

Microsoft アカウントにサインインする、またはローカルアカウントを作成する

Microsoft 계정에 로그인 또는 로컬 계정 생성

Create recovery media

创建恢复介质 | 建立復原媒體

리카バリメディアを作成 | 복구 미디어 생성

In Windows search, type **Recovery**, click **Create a recovery media**, and follow the instructions on the screen.

在 Windows 搜索中, 键入**恢复**, 单击**创建恢复媒体**, 遵循屏幕上的说明。

在 Windows 搜尋中, 輸入**Recovery**, 按一下**建立復原媒體**, 然後依照畫面上的指示進行。

Windows サーチに**リカバリ**と入力して、**リカバリメディアの作成**をクリックし、画面の指示に従います。

Windows 검색에서 **복구**를 입력한 후, **복구 미디어 생성**을 클릭한 다음 화면의 지침을 따릅니다.

Product support and manuals

产品支持和手册

產品支援與手冊

製品サポートとマニュアル

제품 지원 및 설명서

Dell.com/support

Dell.com/support/manuals

Dell.com/support/windows

Contact Dell

与 Dell 联络 | 與 Dell 公司聯絡

デルへのお問い合わせ | Dell사에 문의합니다

Dell.com/contactdell

Regulatory and safety

管制和安全 | 管制與安全

認可と安全性 | 규정 및 안전

Dell.com/regulatory_compliance

Regulatory model

管制型号 | 安規型號

認可モデル | 규정 모델

W12C

Regulatory type

管制类型 | 安規類型

認可タイプ | 규정 유형

W12C003

Computer model

计算机型号 | 電腦型號

컴퓨터모델 | 컴퓨터 모델

Inspiron 24-3459

Inspiron 24-3459 系列



Locate Dell apps

查找 Dell 应用程序 | 找到 Dell 應用程式

Dell アプリを見つける | Dell 앱 찾기



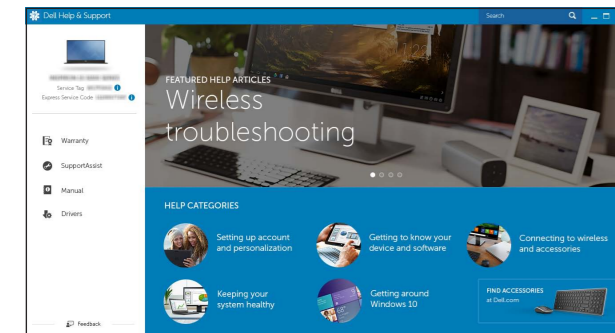
Register your computer

注册您的计算机 | 註冊您的電腦
컴퓨터를 등록하는 | 컴퓨터 등록



Dell Help & Support

Dell 帮助与支持 | Dell 說明及支援
Dellヘルプとサポート | Dell 도움말 및 지원

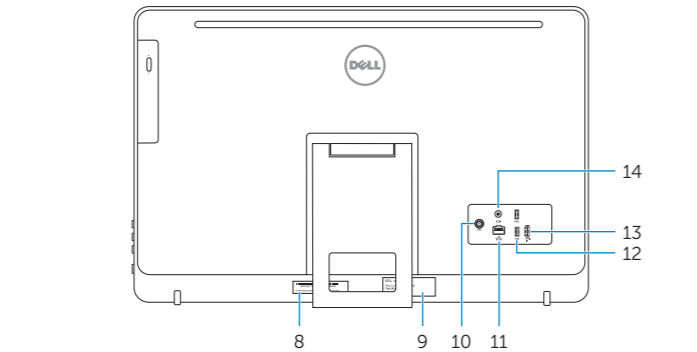
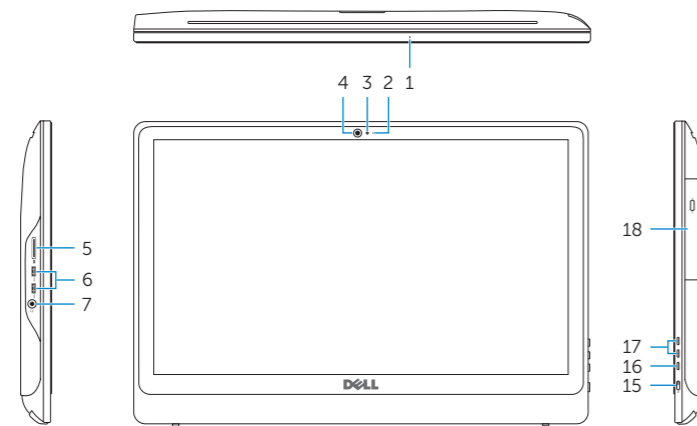


SupportAssist Check and update your computer

检查和更新您的计算机
檢査和更新您的電腦
컴퓨터를 확인하고 업데이트하는
컴퓨터 검사 및 업데이트

Features

功能部件 | 功能 | 外觀 | 기능



1. Microphone (on computers with touchscreen display only)
2. Microphone (on computers with non-touchscreen display only)
3. Camera-status light
4. Camera
5. Media-card reader
6. USB 3.0 ports (2)
7. Headset port
8. Service Tag label
9. Regulatory label

1. 麦克风 (仅在带有触摸屏的计算机上)
2. 麦克风 (仅在带有非触摸屏的计算机上)
3. 摄像头状态指示灯
4. 摄像头
5. 介质卡读取器
6. USB 3.0 端口 (2 个)
7. 耳机端口
8. 服务标签
9. 管制标签

10. Power-adaptor port
11. Network port
12. USB 2.0 ports (2)
13. HDMI-in port
14. Audio-out port
15. Power button
16. Screen off/on button
17. Brightness control buttons (2)
18. Optical drive (optional)

1. 麥克風 (僅限在有觸控螢幕的電腦)
2. 麥克風 (僅限在非觸控螢幕的電腦)
3. 攝影機狀態指示燈
4. 攝影機
5. 媒體讀卡器
6. USB 3.0 連接埠 (2)
7. 耳麥連接埠
8. 服務標籤
9. 法規標籤
10. 電源變壓器連接埠

1. 마이크 (터치스크린 디스플레이搭載 컴퓨터의 경우)
2. 마이크 (비터치스크린 디스플레이搭載 컴퓨터의 경우)
3. 카메라 상태 표시등
4. 카메라
5. 미디어카드 리더
6. USB 3.0 포트 (2)
7. 헤드셋 포트
8. 서비스 태그 라벨
- 9.認可라벨

11. 網路連接埠
12. USB 2.0 連接埠 (2)
13. HDMI-in 連接埠
14. 音效輸出連接埠
15. 電源按鈕
16. 螢幕關閉/開啟按鈕
17. 亮度控制按鈕 (2)
18. 光碟機 (選配)

10. 電源アダプタポート
11. ネットワークポート
12. USB 2.0 ポート (2)
13. HDMI 入力ポート
14. オーディオ出力ポート
15. 電源ボタン
16. 画面オン/オフボタン
17. 輝度コントロールボタン (2)
18. オプティカルドライブ (オプション)

1. 마이크(컴퓨터의 터치스크린 화면에서만)
2. 마이크(컴퓨터의 비터치스크린 화면에서만)
3. 카메라 상태 표시등
4. 카메라
5. 미디어 카드 판독기
6. USB 3.0 포트(2개)
7. 헤드셋 포트
8. 서비스 태그 라벨
9. 규정 라벨

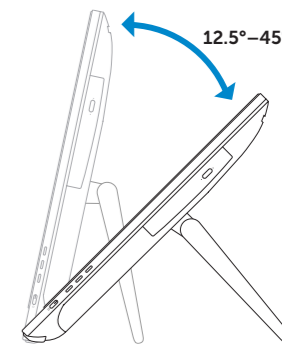
10. 전원 어댑터 포트
11. 네트워크 포트
12. USB 2.0 포트(2개)
13. HDMI 입력 포트
14. 오디오 출력 포트
15. 전원 버튼
16. 화면 끄기/켜기 버튼
17. 밝기 제어 단추(2개)
18. 광학 드라이브(선택 사항)

Tilt

傾斜 | 傾斜 | 傾き | 기울기

Easel stand

Easel 支架
三角支撐架
이젤스탠드



Pedestal stand

基座支架 | 支座
베데스탈스탠드 | 받침대형 스탠드

